



PERFORMANCE
EMPREENDIMENTOS IMOBILIÁRIOS

www.performanceinc.com.br

ALIANDO SOLUÇÕES IMOBILIÁRIAS À CONSTRUÇÃO DE SONHOS



VILABELA



R E S I D Ê N C I A S



① LOCALIZAÇÃO



Localização

Rua Mendes Tavares, 20 – esquina com Visconde de Santa Isabel





Localização



Monumento Noel Rosa



Praça Barão de Drumond



Shopping Center



Calçada musical 28 de Setembro



Basílica Nossa Senhora de Lurdes



Metrô



Restaurante/Bar



Banco



Mercado

 Vista do empreendimento



Rua Mendes Tavares

Rua Visc. de Santa Isabel

Foto aérea do local

Frontal



Lateral Direta



Lateral Esquerda



Fundos



② PRODUTO





Venice

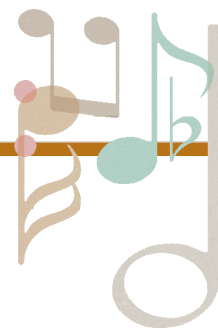
MED CARE

Best Book

FITCORP

Vintage Collee

ARCHITECTURE

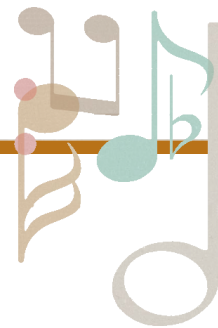


PUC

3° ao 7° pavimento

Aptos. c/ terraço descoberto

Lojas



FICHA TÉCNICA

Nº de blocos: 1

Área do terreno: 1.773,50 m²

**Total de unidades: 65;
60 apartamentos e 5 lojas**

Nº de pavimentos tipo: 6

Aptos. por andar: 10

Nº de elevadores: 2

Vagas: 1 por unidade residencial

3 LAZER





Masterplan Acesso



- 1 Estacionamento Residencial
- 2 Acesso pedestres
- 3 Estacionamento Lojas
- 4 Estacionamento Residencial/ Subsolo
- 5 Estacionamento Lojas
- 6 Frente lojas





Espaço Água

1. Piscina Adulto
2. Piscina Infantil
3. Deck Molhado

Espaço Bem Estar

4. Fitness
5. Spa
6. Sauna

Espaço Criança

7. Salão de Festas Infantil/ Brinquedoteca
8. Playground

Espaço Bela Vida

9. Salão de Festas Adulto
10. Lounge
11. Churrasqueira com Forno de Pizza





Piscina Adulto e Infantil



Churrasqueira com forno de pizza



Playground





Salão de festas infantil/ Brinquedoteca







Salão de Festas Adulto







4 PLANTAS

Apartamentos Jardim da Vila

Os apartamentos Jardins da Vila oferecem uma área externa com previsão para piscina e bancada*





Apartamento Jardim da Vila 201

2º pavimento – Área privativa total: 82,68 m²





Apartamento Jardim da Vila 202

2º pavimento – Área privativa total: 79,95 m²





Apartamento Jardim da Vila 208

2º pavimento – Área privativa total: 121,19 m²





Apartamento Jardim da Vila 209

2º pavimento – Área privativa total: 135,38 m²



Apartamento Jardim da Vila 210

2º pavimento – Área privativa total: 94,29 m²



Varanda Lounge – Apto. Tipo



Sala – Apartamento Col.10



Quarto – Apartamento Col.10

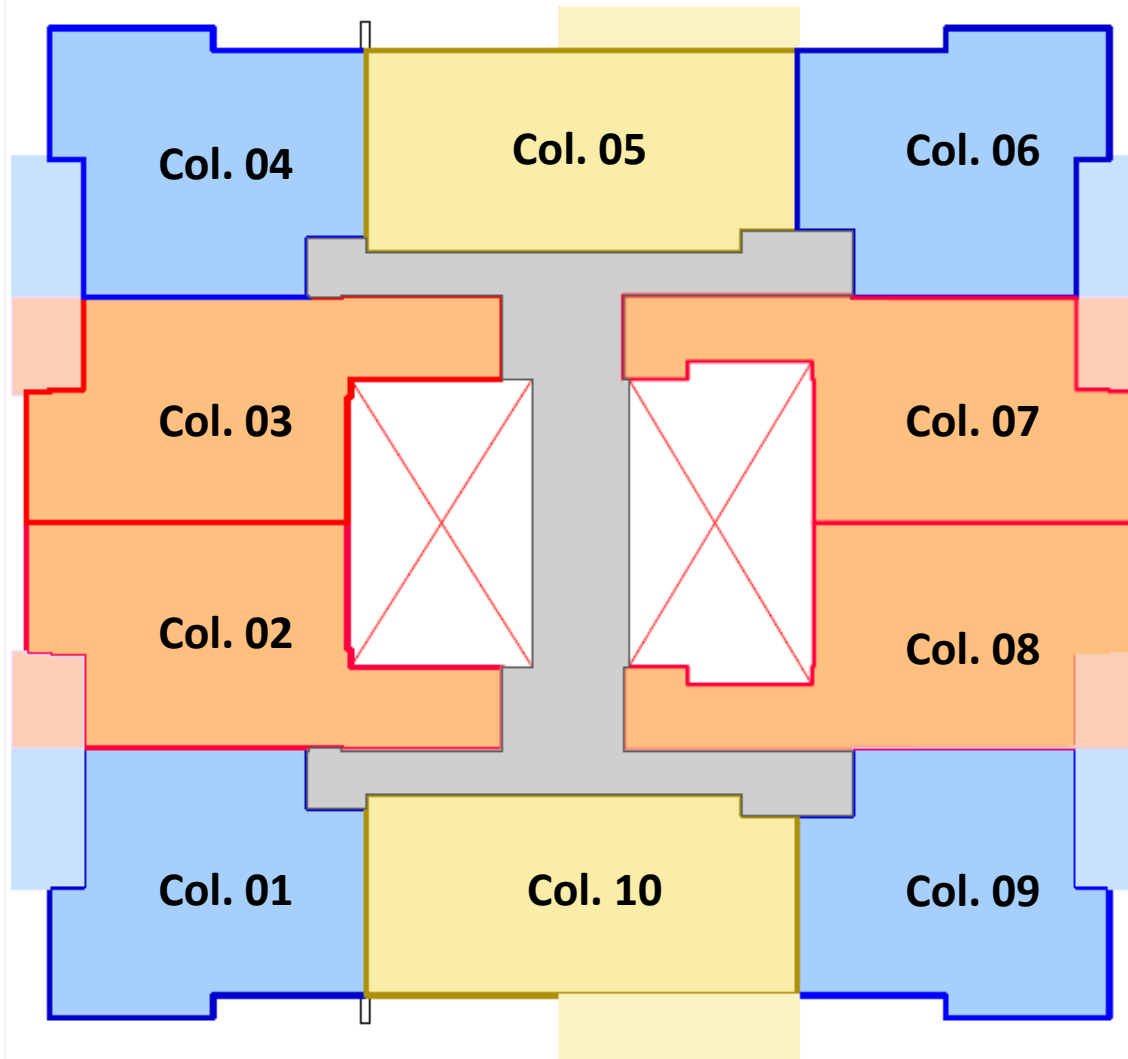




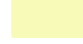


Calunga Andar Tipo



Rua Mendes Tavares



-  2 quartos
-  2 quartos
-  3 quartos



Rua Visconde de Santa Isabel



Apartamento Col.02

Área privativa total: 67,79 m²



2º PAVIMENTO

Apto 203
Área Privativa Total - 67,79m²

3º AO 7º PAVIMENTO

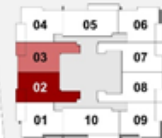
Colunas 02 e 03
Área Privativa Total - 67,79m²



Nascente



Rua Manoel Travassos



Poente

Rua Visconde de Santa Isabel



Apartamento Col.04

Área privativa total: 65,72 m²

Planta Decorado



2º PAVIMENTO

Apto 204
Área Privativa Total - 65,72m²
Apto 206
Área Privativa Total - 64,80m²

3º AO 7º PAVIMENTO

Colunas 01 e 04
Área Privativa Total - 65,72m²
Colunas 06 e 09
Área Privativa Total - 64,80m²



Rua Mendes Frazeres



Rua Visconde de Santa Isabel



Apartamento Col. 08

Área privativa total: 68,29 m²



2º PAVIMENTO

Apto 207
Área Privativa Total - 68,29m²

3º AO 7º PAVIMENTO

Colunas 07 e 08
Área Privativa Total - 68,29m²





Apartamento Col.10

Área privativa total: 79,00 m²



alteração para a coluna 05



2º PAVIMENTO

Apto 205

Área Privativa Total - 75,18m²

3º AO 7º PAVIMENTO

Coluna 05

Área Privativa Total - 75,18m²

Coluna 10

Área Privativa Total - 79,00m²

P

ensamos em cada detalhe para que

sua única preocupação seja aproveitar a vida.



Tecnologia e Segurança:

- Equipamentos necessários ao combate e prevenção a incêndios;
- Interfonia: sistema de interfone, interligando o apartamento (um ponto por unidade) às áreas comuns;
- Iluminação com sensores de presença nas áreas comuns: dispositivos economizadores de energia elétrica, mantendo as lâmpadas acesas somente quando houver pessoas no ambiente;
- Portaria com segurança 24 hs;
- Circuito de CFTV (infraestrutura para instalação);
- Portões de acesso às garagens.

Consciência Ambiental:

- Medidores de água, luz e gás individuais por unidade habitacional;
- Sistema de reuso de águas pluviais, através de coletores e distribuidores espalhados ao longo do empreendimento;
- Espaço destinado ao bicicletário incentivando o uso de transporte alternativo;
- Chuveiros das unidades aquecidos a gás.

Boas vendas!



PERFORMANCE
EMPREENDIMENTOS IMOBILIÁRIOS

www.performanceinc.com.br